

**ELKO EP Hungary Kft.**

Hungária krt. 69  
1143 Budapest  
Magyarország  
Tel.: +36 1 40 30 132  
e-mail: info@elkoep.hu  
www.elkoep.hu

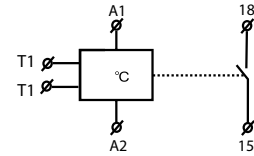
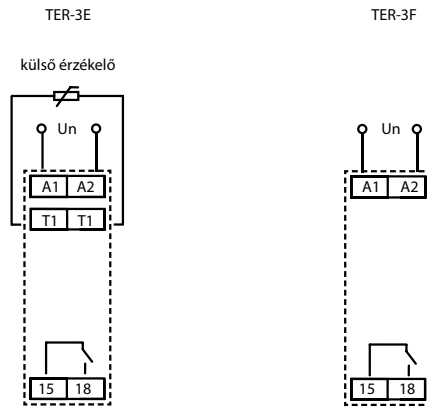
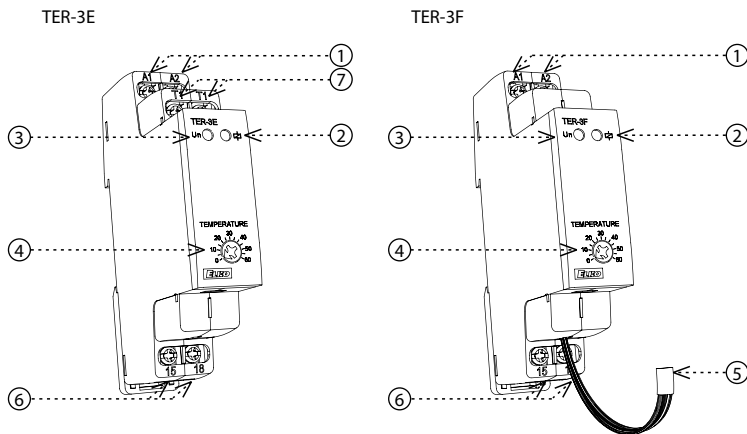
Made in Czech Republic

02-220/2016 Rev.: 0


**TER-3 (E, F)**
**TER-3 sorozatú termosztátok**

**Jellemzők**

- egyszerű termosztátok 0 ... 60 °C tartományú hőmérséklet- felügyelethez és szabályozáshoz
- univerzálisan felhasználható pl.: a kapcsolószekrény, fűtés, folyadékok, radiátorok, motorok hőmérséklet-szabályozására
- fix histerézis: 1 °C
- TER-3E - választható külső érzékelők, kettős szigeteléssel 3, 6 és 12 m hosszban
- TER-3F - termosztátba beépített érzékelő, kapcsolószekrények hőmérséklet-felügyeletéhez
- tápfeszültség: AC/DC 24 - 240 V
- kimenet: 1x 16 A / 250 V (AC1) záró érintkező
- a kimenet állapotát piros LED jelzi
- 1-MODUL, DIN sínre sz

**Szimbólum**

**Bekötés**

**Az eszköz részei**


1. Tápfesz. csatlakozók
2. Kimenet jelzése
3. Tápfeszültség kijelzése
4. Hőmérséklet állítás
5. Szenzor
6. Kimeneti csatlakozó
7. Külső szenzor

**Rendelési példa**

A rendeléskor kérjük pontosan adja meg a termosztát típusát (TER-3E, TER-3F).

Terhelés típusa	 cos φ ≥ 0.95	AC2	AC3	AC5a kompenzálatlan	AC5b kompenzált	AC5c 1000W	AC6a	AC7b	AC12
Kontaktus anyaga AgSnO <sub>2</sub> érintkező 16A	250V / 16A	250V / 5A	250V / 3A	230V / 3A (690VA)	230V / 3A (690VA) bemeneten C=14uF	1000W	x	250V / 3A	x
Terhelés típusa	AC13	AC14	AC15	DC1	DC3	DC5	DC12	DC13	DC14
Kontaktus anyaga AgSnO <sub>2</sub> érintkező 16A	x	250V / 6A	250V / 6A	24V / 10A	24V / 3A	24V / 2A	24V / 6A	24V / 2A	x

TER-3E TER-3F

Funkció:	egycsatornás termosztát
Tápfeszültség csatlakozók:	A1-A2
Tápfeszültség:	AC/DC 24 - 240 V (AC 50 - 60 Hz)
Teljesítményfelvétel:	max. 2 VA / 1 W
Max. tápfeszültség kijelzése (Un + csatlakozók):	2.5 W
Tápfeszültség tűrése:	- 15 %; +10 %

Mérés

Szenzor csatlakozó:	T1 - T1	x
Hőmérséklet tartomány:	0 .. 60 °C	
Hiszterézis:	fix 1 °C	
Szenzor:	NTC termisztor	beépített
Szenzorhiba jelzése (rövidzár / szakadás):	villogó piros LED	

Pontosság

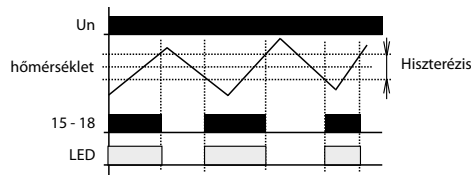
Beállítási pontosság (mech.):	5 %
Kapcsolások közötti eltérés:	0.5 °C
Hőmérséklet függés:	< 0.1 % / °C

Kimenet

Kontaktusok száma:	1x NO (AgSnO <sub>2</sub> )
Névleges áram:	16A / AC1, 10 A / 24 V DC
Megszakítási képesség:	4000 VA / AC1, 300 W / DC
Kapcsolási feszültség:	250 V AC / 24 V DC
Kimenet jelzése:	piros LED
Mechanikai élettartam:	3x10 <sup>7</sup>
Elektromos élettartam (AC1):	0.7x10 <sup>5</sup>

Egyéb információk

Működési hőmérséklet:	- 20 .. 55 °C
Tárolási hőmérséklet:	- 30 .. 70 °C
Elektromos szilárdság:	2.5 kV (tápfeszültség - kimenet)
Beépítési helyzet:	tetszőleges
Szerelés:	DIN sínre EN 60715
Védettség:	IP40 előlapról / IP10 csatlakozókon
Túlfeszültségi kategória:	III.
Szennyezettségi fok:	2
Max. vezeték méret (mm <sup>2</sup> ):	tömör max. 2x2.5, max. 1x4 érvég max. 1x2.5, max. 2x1.5
Méret:	90 x 17.6 x 64 mm
Tömeg:	64 g 60 g
Szabványok:	EN 60255-1, EN 60255-26, EN 60255-27, IEC 60730-2-9



Egyszerű, praktikus termosztát, mely külön érzékelővel (a TER-3F kivételével) hőmérséklet-felügyelethez használható. A termosztát kapcsolószekrénybe telepíthető és külső érzékelővel méri a felügyelt tér, tárgy vagy folyadék hőmérsékletét. A tápegység nincs galvanikusan leválasztva az érzékelőtől, de az érzékelő megfelel a kettős szigetelés követelményeinek. A csatlakoztatható külső érzékelő maximális kábelhossza 12 m lehet. A beállított kapcsolási hőmérséklet a hiszterézis értékével módosul. Gyakorlati alkalmazásokban figyelembe kell venni, hogy a hiszterézis az érzékelő fej burkolata és az érzékelő termisztor közötti hőmérséklet-gradienssel nő.

Figyelem

Az eszközök 24 - 240 V feszültségű, 1-fázisú AC vagy DC hálózathoz történő csatlakoztatásra készültek, melyeket az adott országban érvényes előírásoknak és szabványoknak megfelelően kell felszerelni. A szerelést, a csatlakoztatást, a beállítást és a beüzemelést csak megfelelően képzett szakember végezheti, aki áttanulmányozta az útmutatót és tisztában van a készülék működésével. Az eszközök el vannak látva a hálózati túlfeszültség-tüskék és zavaró impulzusok elleni védelemmel, melynek helyes működéséhez szükség van a megfelelő magasabb szintű védelmek helyszíni telepítésére (A, B, C), valamint biztosítani kell a kapcsolt eszközök (kontaktorok, motorok, induktív terhelések stb.) szabványok szerinti interferencia szintjét. A telepítés megkezdése előtt győződjön meg arról, hogy az eszköz nincs bekapcsolva, - a főkapcsolónak „KI” (kikapcsolt) állásban kell lennie. Ne telepítse az eszközöket túlzott elektromágneses zavarforrások közelébe. A hosszútávú zavartalan működés érdekében jól átgondolt telepítéssel biztosítani kell a megfelelő légáramlást, hogy az eszköz üzemi hőmérséklete magasabb környezeti hőmérséklet esetén se emelkedjen az eszközre megadott maximum fölé. A telepítéshez és beállításhoz használjon kb. 2 mm széles csavarhúzó. Ne feledje, hogy ezek az eszközök teljesen elektronikusak, - a telepítésnél ezt vegye figyelembe. A készülék hibamentes működése függ a szállítástól, a tárolástól és a kezelés módjától is. Ha bármilyen sérülésre, hibás működésre utaló jeleket észlel vagy hiányzik alkatrésze, kérjük ne helyezze üzembe az eszközt, hanem jellezze ezt az eladónál. A termék élettartama leteltével szétszerelhető, újrahasznosítható, vagy elektronikus hulladékként arra alkalmas biztonságos hulladéklerakóban tárolható.